

## Geschlechtsbestimmung bei Kittens

Es ist auch wichtig dass der Züchter das Geschlecht der Kitten feststellen kann. Sie wären nicht der erste Züchter, der einem Kater den Namen "Lady" oder einer Katze den Namen "Tarzan" gibt... Hier können sie Bilder der Genitalien von Katzen sehen, um den Unterschied zwischen 'männlich' und 'weiblich' zu erkennen. Wie sie sehen, ist die Entfernung zwischen den Genitalöffnungen von weiblichen Tieren kleiner als bei männlichen Tieren. Sie können auch sehen, dass weibliche Tiere einen unbehaarten Streifen zwischen den Genitalöffnungen haben, während männliche Tiere hier behaart sind. Merke: Das Vorhandensein von Zitzen sagt nichts über das Geschlecht des Kittens aus!

Die Fotos zeigen ein weibliches (oben) und ein männliches Kätzchen (unten) im Alter von 10 Tagen. In diesem Alter kann man sehr deutlich erkennen, dass das Weibchen einen kahlen Streifen zwischen ihren Genitalöffnungen hat (rote Kreise), während das Männchen schon Fell an dieser Stelle hat. Bei der Kätzin ist der Abstand zwischen den Genitalöffnung geringer als beim Kater (roter Pfeil).

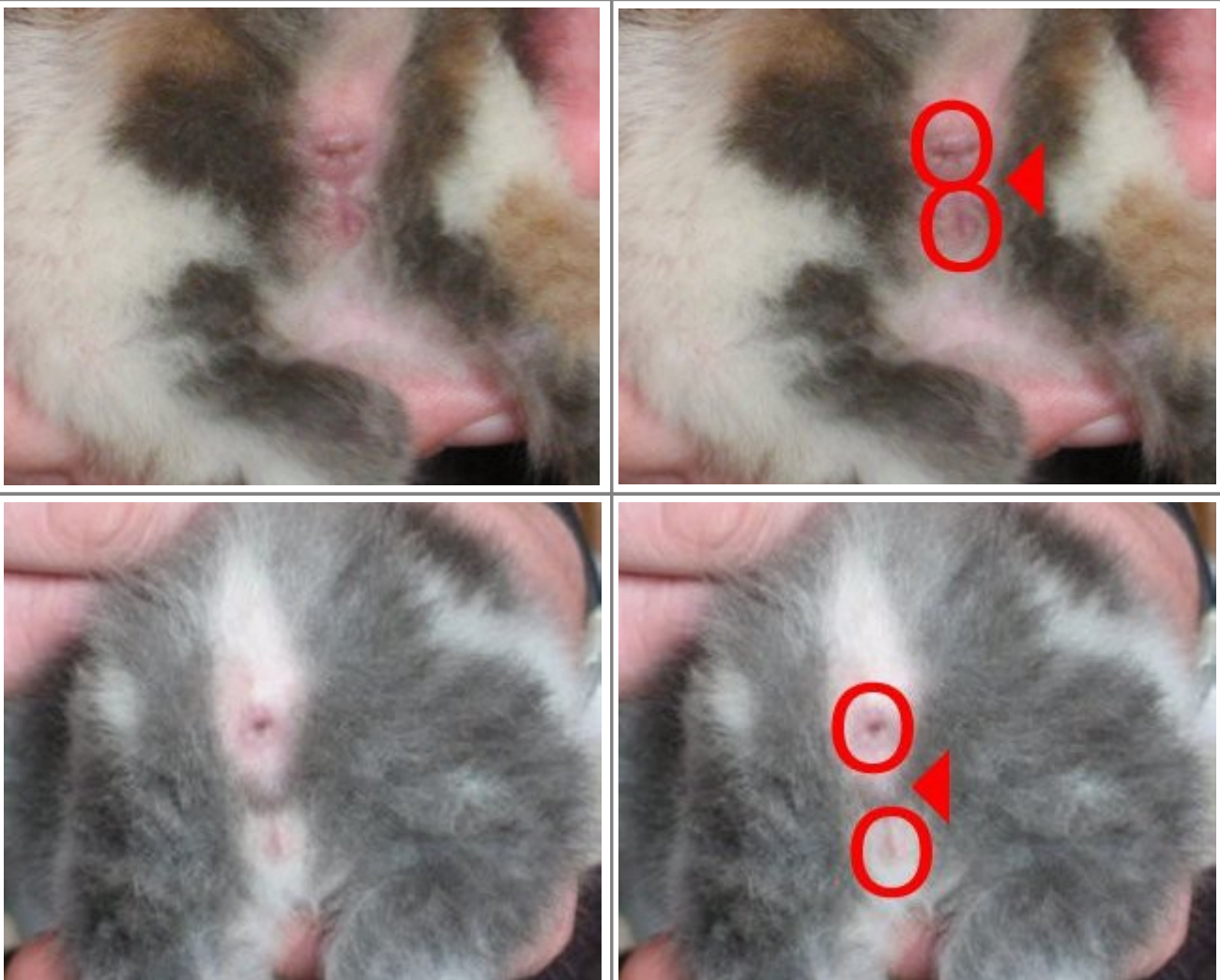


Photo credit: Misha Peersmans.

Hier sind die Kittens 5 Wochen alt. Inzwischen hat die Kätzin (Fotos oben) einige Haare zwischen ihren Genitalöffnungen, während der Kater (Fotos unten) deutlich mehr Fell hat. Auch der Unterschied im Abstand zwischen den Genitalöffnungen ist deutlich größer geworden.

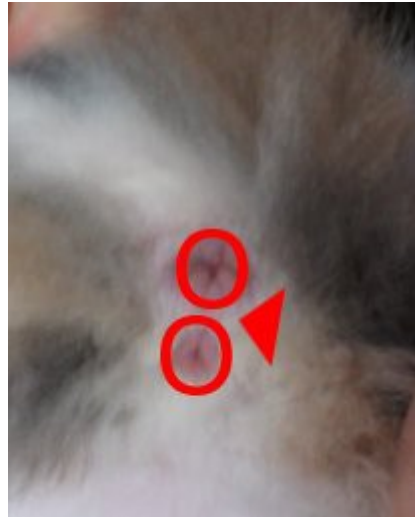


Photo credit: Misha Peersmans.